



**КОМИТЕТ ИМУЩЕСТВЕННЫХ ОТНОШЕНИЙ
АДМИНИСТРАЦИИ ПЕРМСКОГО МУНИЦИПАЛЬНОГО РАЙОНА**

РЕШЕНИЕ

о размещении объектов № 88

Пермский край
Пермский район

14.02.2020

Комитет имущественных отношений администрации Пермского муниципального района разрешает Открытому акционерному обществу «Межрегиональная распределительная сетевая компания Урала» (ИНН 6671163413, ОГРН 1056604000970, почтовый адрес: 620026, г. Екатеринбург, ул. Мамина-Сибиряка, д. 140)

размещение объекта: «КТП-250/10/0,4 кВ, ВЛ 10 кВ, ВЛ 0,4 кВ. Реконструкция КВЛ 10 кВ Заборье, ВЛ 0,4 кВ для электроснабжения объекта жилой дом по адресу: Пермский край, Пермский район, д. Назарово, ул. Березовая, дом № 27»

на землях государственная собственность на которые не разграничена

на срок бессрочно

Местоположение: Пермский край, Пермский район, Двуреченское с/п, д. Назарово

Приложение: схема предполагаемых к использованию земель или земельных участков.

Председатель комитета
имущественных отношений администрации
Пермского муниципального района

(подпись, печать)

Г.В. Мюресов



СХЕМА ПРЕДПОЛАГАЕМЫХ К ИСПОЛЬЗОВАНИЮ ЗЕМЕЛЬ ИЛИ ЧАСТЕЙ ЗЕМЕЛЬНОГО УЧАСТКА

Объект: КТП-250/10/0,4кВ, ВЛ 10кВ, ВЛ 0,4кВ. Реконструкция КВЛ 10 кВ Заборье, ВЛ 0,4 кВ для электроснабжения объекта жилой дом по адресу: Пермский край, Пермский район, д. Назарово, ул. Березовая, дом №27

Местоположение: Пермский край, Пермский район, Двуреченское с/п, д. Назарово

Площадь земель или части земельного участка, кв.м.: 164

Категория земель: земли населенных пунктов

Вид разрешенного использования земельного участка: отсутствует

КАТАЛОГ КООРДИНАТ, м

№ точки границы	X	Y
1	497847,37	2258897,26
2	497850,40	2258902,44
3	497826,22	2258916,70
4	497823,56	2258911,62

59:32:11800





ОПИСАНИЕ ГРАНИЦ СМЕЖНЫХ ЗЕМЛЕПОЛЬЗОВАТЕЛЕЙ:

от т.1 до т.1

земли Двуреченского с/п

59:32:

УСЛОВНЫЕ ОБОЗНАЧЕНИЯ:

- 59:32:1180001:360 - номер учтенного земельного участка
-  - граница кадастрового квартала
-  - существующая часть границы, имеющиеся в ЕГРН сведения о которой достаточны для определения её местоположения
-  - граница проектируемого размещения Объекта
-  - обозначение территории проектируемого размещения Объекта

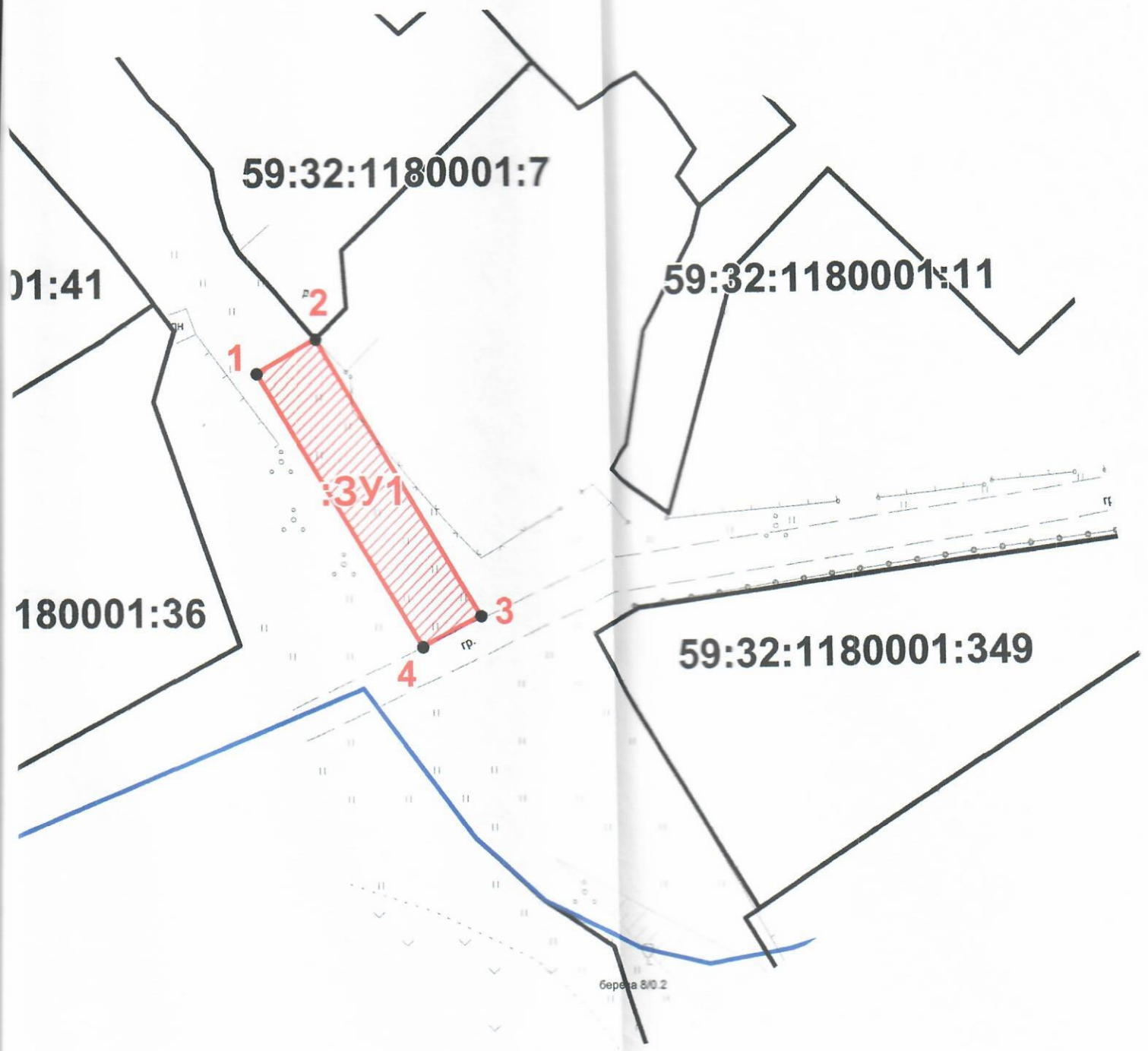
ВЕРНО

Заявитель:

Алекс. Александров

М.П.

(для юридических лиц и индивидуальных предпринимателей)



Масштаб 1:500

(по доверенності)